

## Zubehör für meteorologische Sensoren

### Schutzhütte für Feuchte und Temperatursensoren

#### Anwendung

Diese kleine Schutzhütte ist eine natürlich belüftete Niederschlags- und Strahlungsschutzhütte zur Aufnahme eines Sensors für Lufttemperatur, Luftfeuchte oder Taupunkttemperatur.

Ihr praktisches Format sowie das geringe Gewicht erlauben ein weites Feld von Einsatzmöglichkeiten, vor allem in batteriebetriebenen Meßdatenerfassungsanlagen.

#### Funktion

Der Sensor ist so in der Hütte angebracht, dass eine Verfälschung der Temperaturmessung durch direkte Einwirkung von Globalstrahlung und Niederschlag verhindert wird. Der Einfluß der Rückstrahlung vom Boden wird durch die an der Unterseite schwarzen Lamellen unterdrückt. Der Gesamtaufbau der Hütte erlaubt eine natürliche Ventilation bereits bei geringer Luftbewegung.

#### Aufbau

Zwei Sensoradapter ermöglichen den Einbau von 2 Sensoren mit unterschiedlichen Gehäuseformen bis zu einem Durchmesser von 21 mm.

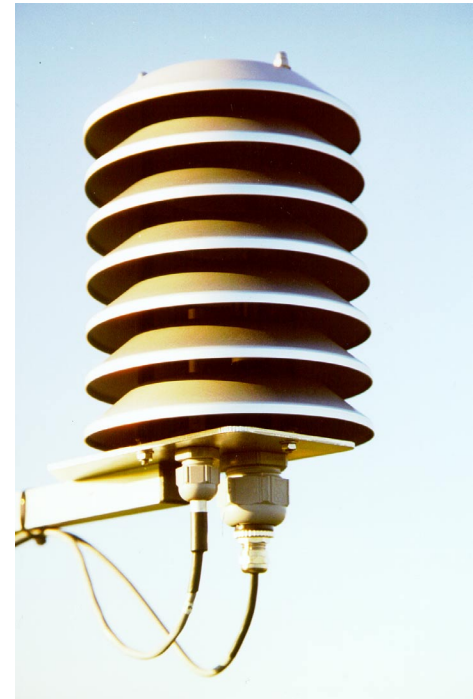
Die 7 Lamellen der Schutzhütte sind aus wetterfestem Aluminium gefertigt. Die äußeren Flächen sind metallisch hell, die inneren sind schwarz eingefärbt. Sie gewährleisten eine hohe Strahlungsreflexion und eine geringe Wärmespeicherung bei gleichzeitiger optimaler Belüftung.

Alle Aluminium-Teile haben als dauerhaften Oberflächenschutz eine 20µm Eloxalschicht. Die Befestigungsteile (Stehbolzen, Scheiben, Muttern usw.) der Hütte sind rostfrei.

Mit dem universellen Mastadapter läßt sich diese Hütte an alle Rohrmasten montieren. Im Lieferumfang sind 2 Stück Rohrgewindeschellen mit einem Klemmbereich von 40...60mm enthalten.

Eine Variante dieser Hütte ist für die Montage auf einer Traverse vorgesehen. (siehe Abb.)

1-Kanal- oder 2-Kanal-Mini-Datenlogger lassen sich direkt in diese Hütte einsetzen.



#### Technische Daten:

|                 |  |
|-----------------|--|
| Sensoraufnahme: | 11..21mm Klemmbereich für Temperatur-Feuchtesensor<br>4..8mm Klemmbereich für Temperatursensor |
| Abmessungen:    | Ø 142mm<br>H: 182mm<br>Ø 40..60 mm Mit kurzem Mastarm für Rohrmontage                          |
| Gewicht:        | 0,8kg  |

#### Bestellangaben:

| Bestellnummer | Bezeichnung                                   |
|---------------|---|
| WZSH0005      | Schutzhütte für Feuchte- und Temperatursensor |